

Serba-serbi Vaksin Covid-19

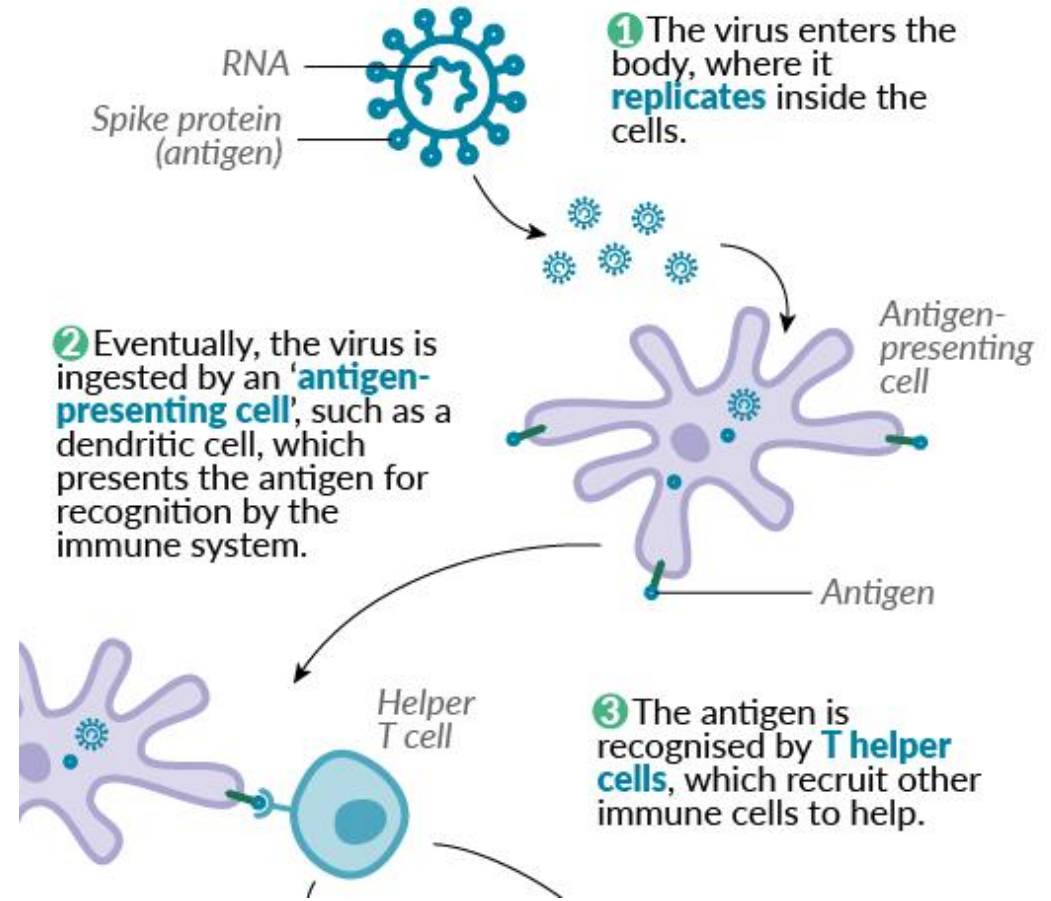
Rahmad Aji Prasetya, M.Sc.

IMUNITAS / KEKEBALAN TUBUH

- Spesifik terhadap jenis bakteri/virus tertentu
- Respon lambat (setelah beberapa hari)
- Fungsi memori

Adaptive immunity

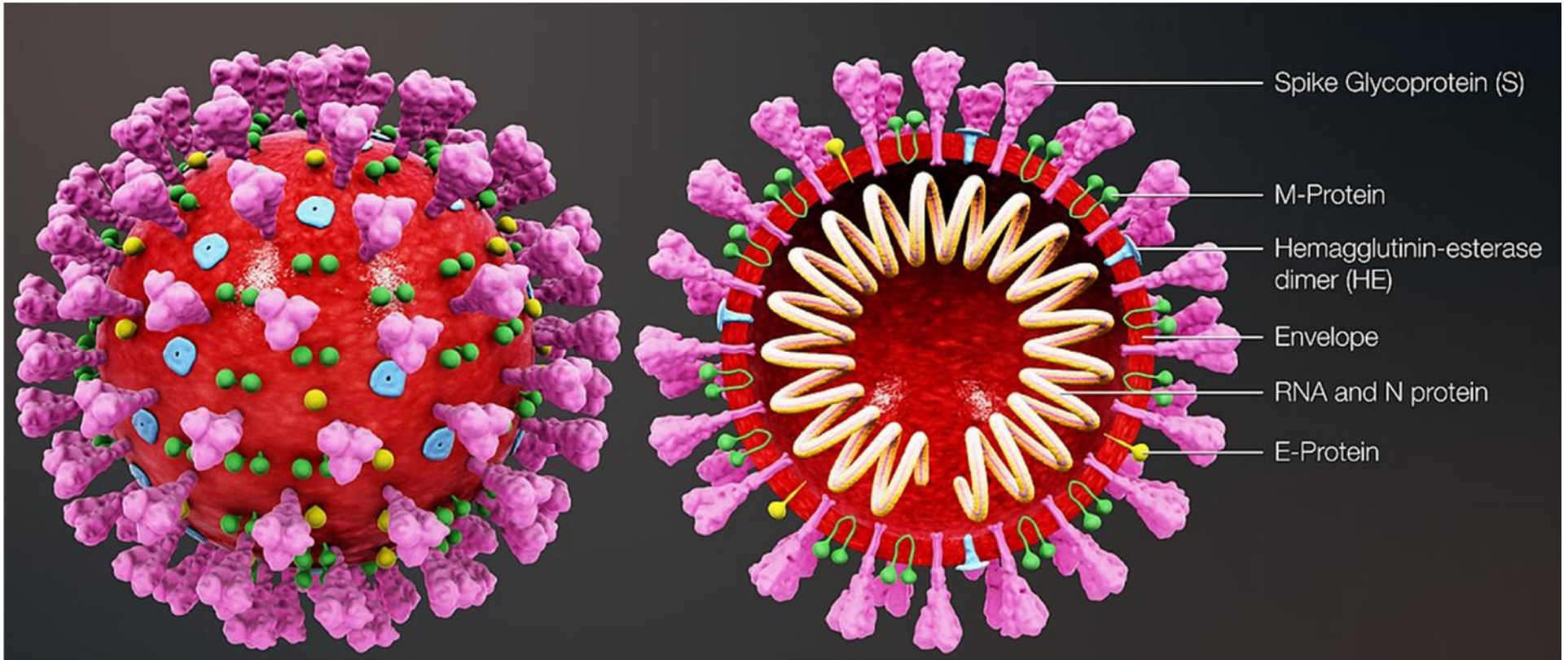
Vaccines work based on the body's **adaptive immune response**. This simplified graphic shows the principles of the adaptive response to **SARS-CoV-2**, the virus that causes COVID-19.



Penjelasan lengkap bisa diakses di:

<https://onlinelearning.hms.harvard.edu/hmx/immunity/>

STRUKTUR VIRUS SARS-COV-2



PERKEMBANGAN TERKINI VAKSIN COVID-19

COVID-19 VACCINE TRACKER

Rapidly evolving, check back often.

Last updated: **February 25, 2021 9:07 PM PST**

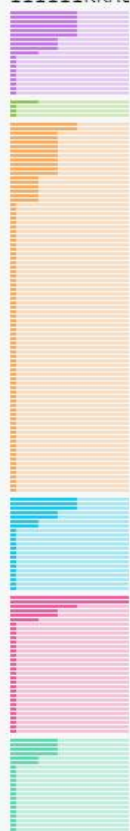
248
vaccines are in development.

56
are now in clinical testing.

10
are in use.

See which vaccines are in use—and the newest updates.

IIIIIIIRRAL



Leading Vaccines

■	BioNTech/Pfizer	Authorized
■	Moderna	Authorized
■	Oxford/AstraZeneca	Authorized
■	Sinovac/Instituto Butantan	Phase III
■	Wuhan Inst./Sinopharm	Phase III
■	Beijing Inst./Sinopharm	Phase III
■	Gamaleya Research Inst.	Phase III
■	CanSino Biologics	Phase III
■	Janssen Pharma	Phase III
■	Novavax	Phase III

VACCINE CATEGORIES

■	Inactivated Virus
■	Live Attenuated Virus
■	Protein Subunit
■	DNA-Based
■	RNA-Based
■	Replicating Viral Vector
■	Non-Replicating Viral Vector
■	Virus-Like Particle
■	Other Vaccines

BASIS PENGEMBANGAN VAKSIN

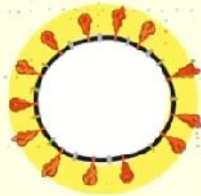
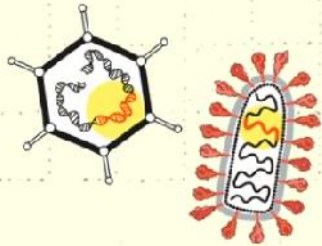
Next generation



Conventional



The spike is the target antigen



Traditional

Live-attenuated virus



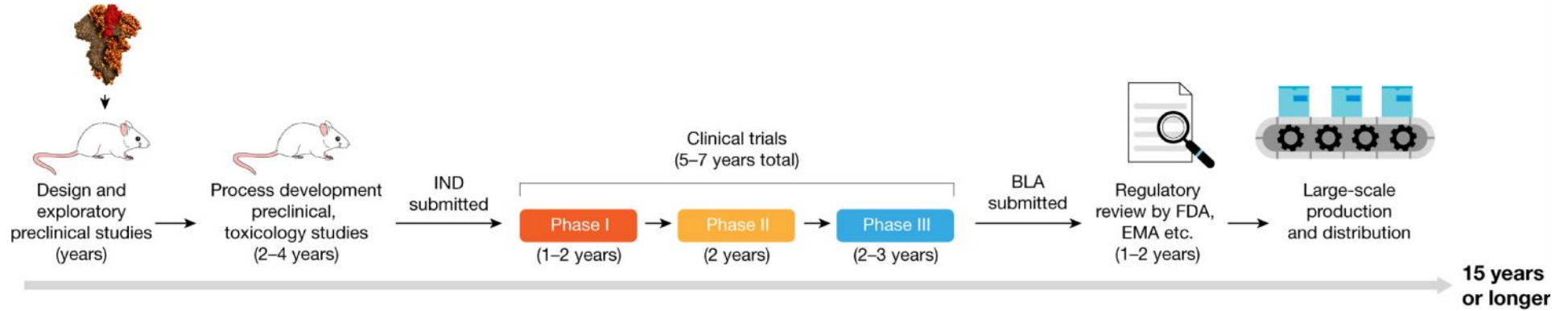
Injecting the whole virus

Whole-inactivated virus

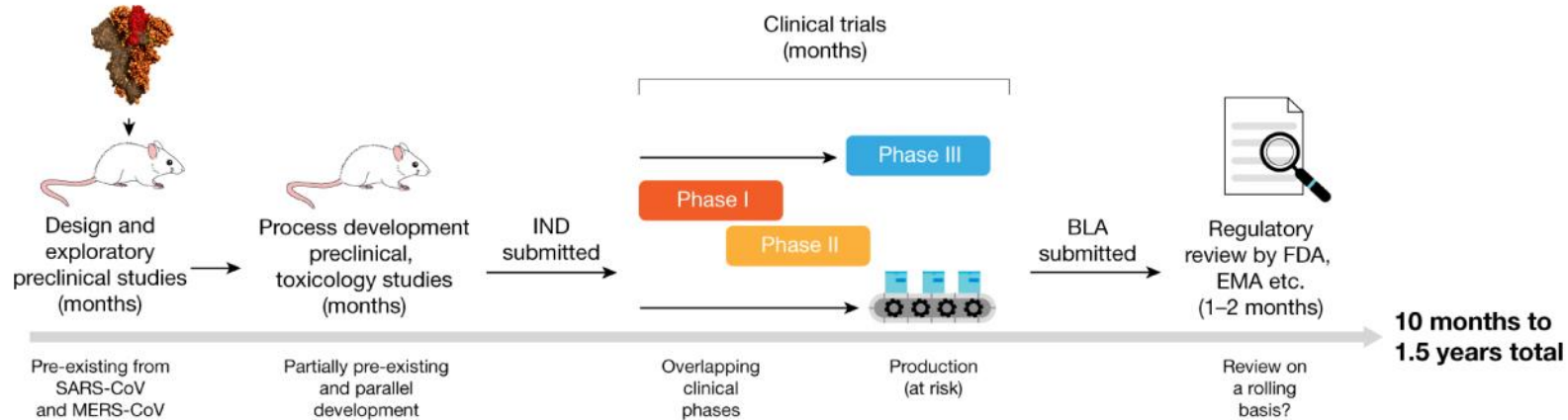


TAHAPAN PENGEMBANGAN VAKSIN

Traditional development



SARS-CoV-2 vaccine development



PROSES PRODUKSI (MANUFACTURING) VAKSIN

vaksin AstraZeneca



vaksin Sinovac



REKOMENDASI PAPDI TENTANG PEMBERIAN VAKSINASI COVID-19 (SINOVAC/INACTIVATED) PADA PASIEN DENGAN PENYAKIT PENYERTA/ KOMORBID

KRITERIA INKLUSI (Yang diperbolehkan)

1. Dewasa **sehat** usia **18-59 tahun** serta lansia di atas **60 tahun**.
2. Peserta menerima penjelasan dan menandatangani Surat Persetujuan setelah Penjelasan (***Informed Consent***).
3. Peserta menyetujui **mengikuti aturan dan jadwal imunisasi**.

KRITERIA EKSKLUSI (Yang tidak diperbolehkan)

1. Pernah **terkonfirmasi** dan **terdiagnosis COVID-19**, boleh divaksin setelah 3 bulan dinyatakan negative tes swab PCR.
2. Mengalami **penyakit ringan, sedang** atau **berat**, terutama penyakit **infeksi** dan/atau **demam (suhu $\geq 37,5^{\circ}\text{C}$, diukur menggunakan infrared thermometer/thermal gun)**.

REKOMENDASI PAPDI TENTANG PEMBERIAN VAKSINASI COVID-19 (SINOVAC/INACTIVATED) PADA PASIEN DENGAN PENYAKIT PENYERTA/ KOMORBID

KRITERIA EKSKLUSI

3. Peserta wanita yang **hamil, menyusui** atau **berencana hamil** selama periode imunisasi (berdasarkan wawancara dan hasil tes urin kehamilan).
4. Memiliki **riwayat alergi berat** terhadap **vaksin** atau **komposisi** dalam **vaksin** dan **reaksi alergi** terhadap vaksin yang parah seperti **kemerahan, sesak napas** dan **bengkak**.
5. **Riwayat penyakit pembekuan darah** yang **tidak terkontrol** atau **kelainan darah** yang menjadi kontraindikasi injeksi intramuskular.
6. Adanya **kelainan** atau **penyakit kronis** (penyakit gangguan jantung yang berat, tekanan darah tinggi yang tidak terkontrol, diabetes, penyakit ginjal dan hati, tumor, dll) yang menurut petugas medis bisa mengganggu imunisasi

REKOMENDASI PAPDI TENTANG PEMBERIAN VAKSINASI COVID-19 (SINOVAC/INACTIVATED) PADA PASIEN DENGAN PENYAKIT PENYERTA/ KOMORBID

KRITERIA EKSKLUSI

7. Subjek yang memiliki **riwayat penyakit gangguan sistem imun** seperti respon imun rendah (atau subjek yang pada 4 minggu terakhir sudah menerima terapi yang dapat mengganggu respon imun (misalnya immunoglobulin intravena, produk yang berasal dari darah, atau terapi obat kortikosteroid jangka panjang (> 2 minggu)).
8. Memiliki riwayat penyakit **epilepsi/ayan** atau **penyakit gangguan saraf** (penurunan fungsi sistem saraf) lainnya.
9. Mendapat **imunisasi** apapun dalam waktu **1 bulan kebelakang** atau **akan menerima vaksin lain** dalam waktu **1 bulan kedepan**.
10. **Berencana pindah** dari wilayah **domisili** sebelum jadwal imunisasi selesai.

JUMLAH KEBUTUHAN VAKSIN (181,5 JT JIWA)

TENAGA KESEHATAN & PELAYANAN PUBLIK AKAN MENDAPAT PRIORITY VAKSINASI PERTAMA

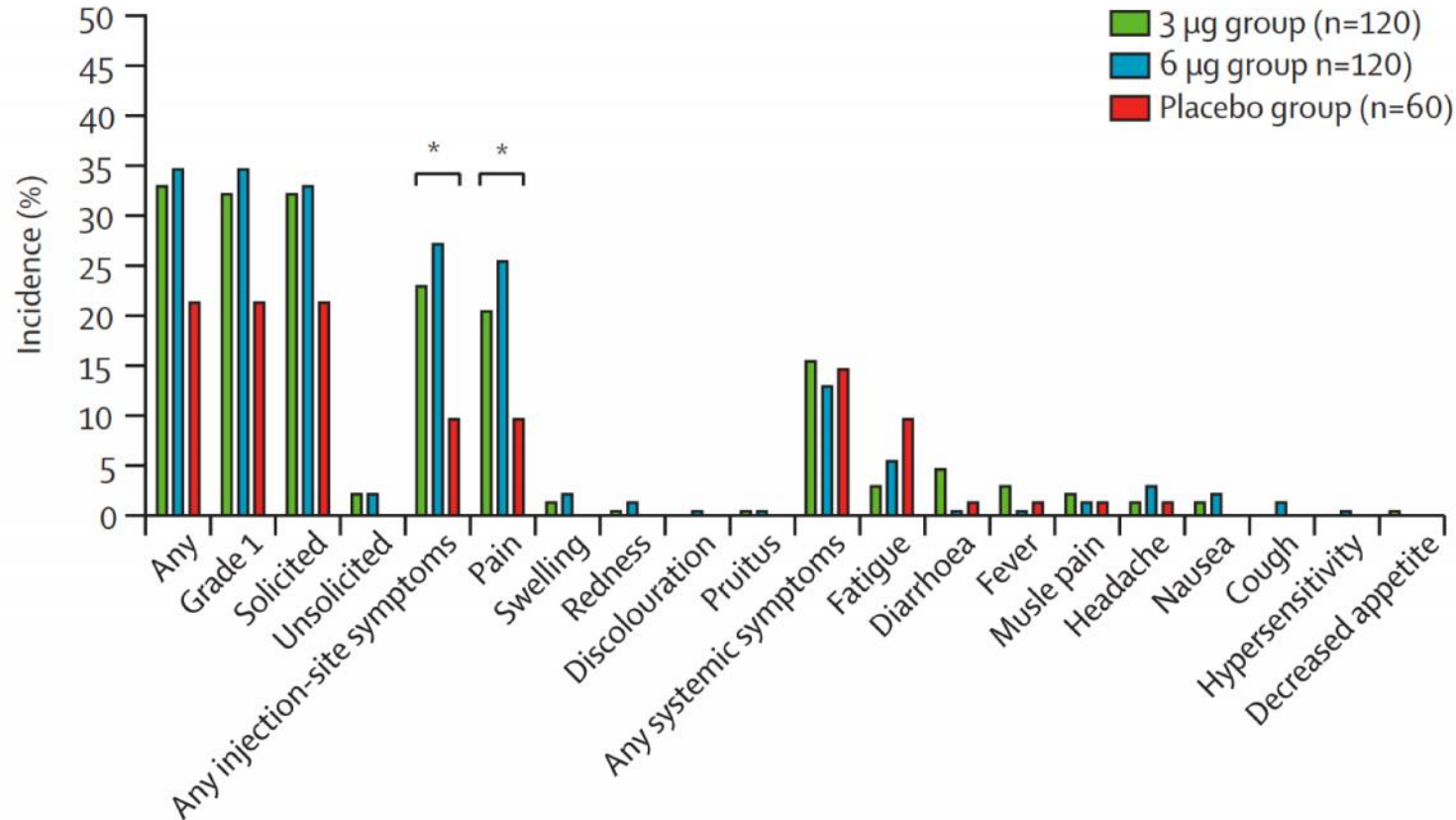


Catatan:

1. Vaksinasi dilakukan pada tahap awal untuk tenaga Kesehatan dan dilanjutkan dengan masyarakat usia 18-59 tahun
2. Umur 60 tahun* ke atas akan divaksinasi setelah mendapatkan informasi keamanan vaksin untuk kelompok umur tersebut (mis. tertuang EUA/data hasil uji klinis tahap 3)
3. Vaksinasi dapat dilakukan juga terhadap komorbid terkendali (kriteria menunggu rekomendasi ITAGI/ahli)

PROFIL KEAMANAN (SINOVAC)

C Phase 2, days 0 and 14 vaccination cohort



5M CEGAH PENYEBARAN VIRUS CORONA

